

EISBECHER

Fragen? Wir helfen Dir gerne:
+49 (0) 421 / 246 87 87 0
contact@greenbox.bio

Farbmodus
CMYK / Pantone U



Auflösung
300 dpi



Text in Pfade
umwandeln



Datenformat



Sicherheits-
abstand

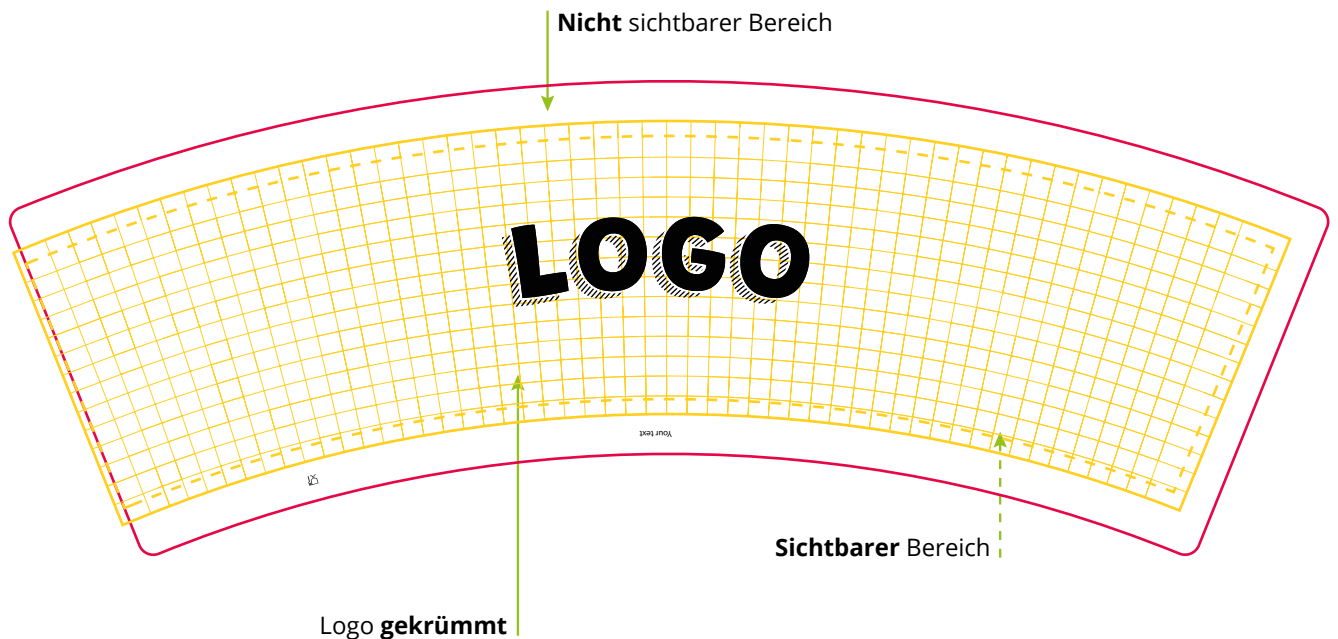


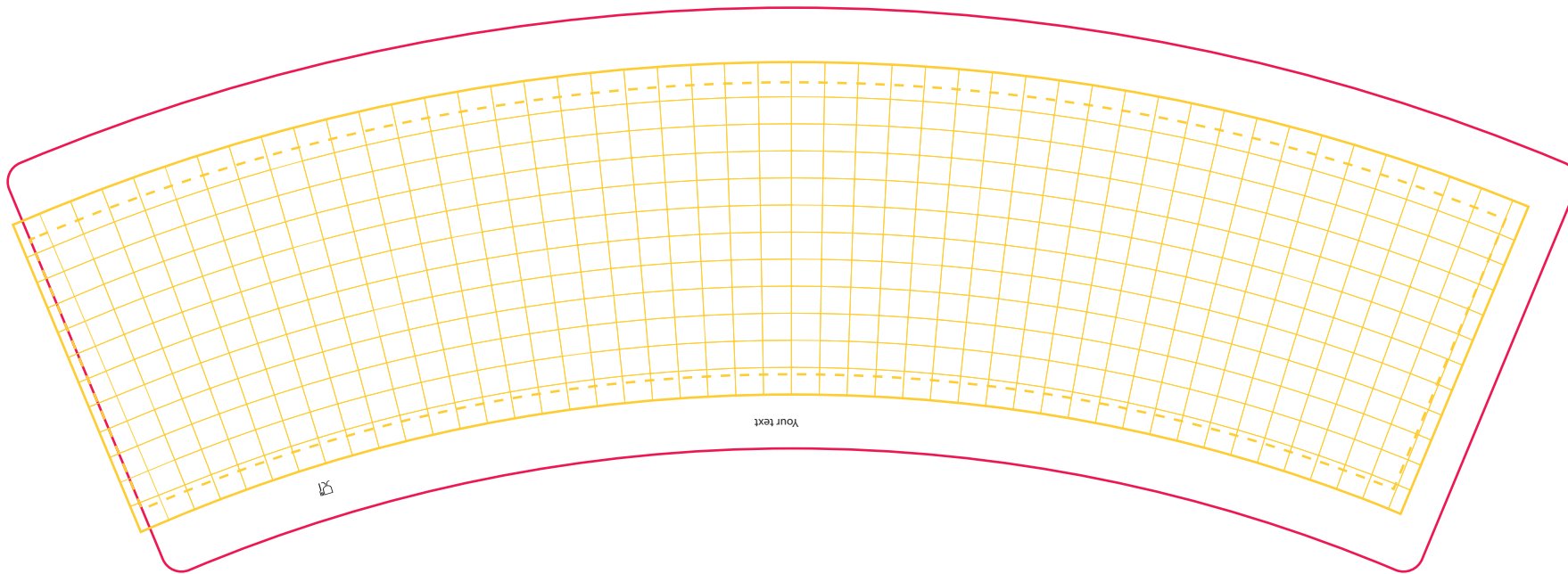
Dateityp



- ➔ Deine Datei sollte in CMYK mit dem Farbprofil ISO Coated V2 angelegt werden
- ➔ Sonderfarben werden automatisch umgewandelt
- ➔ Bilder mit einer Auflösung von 300 dpi anlegen
- ➔ Text in Pfade umwandeln!
- ➔ Bilder oder Hintergrundfarben bis zum Rand des Datenformats hin laufen lassen

- ➔ Text oder wichtige Elemente innerhalb des Sicherheitsabstands platzieren
- ➔ Datei als pdf speichern
- ➔ Beachte, dass das Motiv an die Krümmung des Bechers angepasst werden muss. Als Orientierung dient das in der Vorlage hinterlegte Raster
- ➔ Motiv im Artwork Layer platzieren





Warped template for 3 oz Single Wall Paper Ice Cream Cup

- An exact template provided above should be used for the artwork preparation.
- Do not remove "Technical layer", and do not delete or rename "CUT" ink.
- Layouts are accepted in *.pdf format.
- The resolution of images should not be less than 250 dpi.
- You can add bottom imprint to the "Bottom imprint layer". Do not delete white rectangular in "Rectangular" sublayer.
- You can find more recommendations on how to prepare design file correctly on boldcup.eu site - TEMPLATES section.

- Bleed must end here
- - - Visible area
- Warp grid
- Cutting line